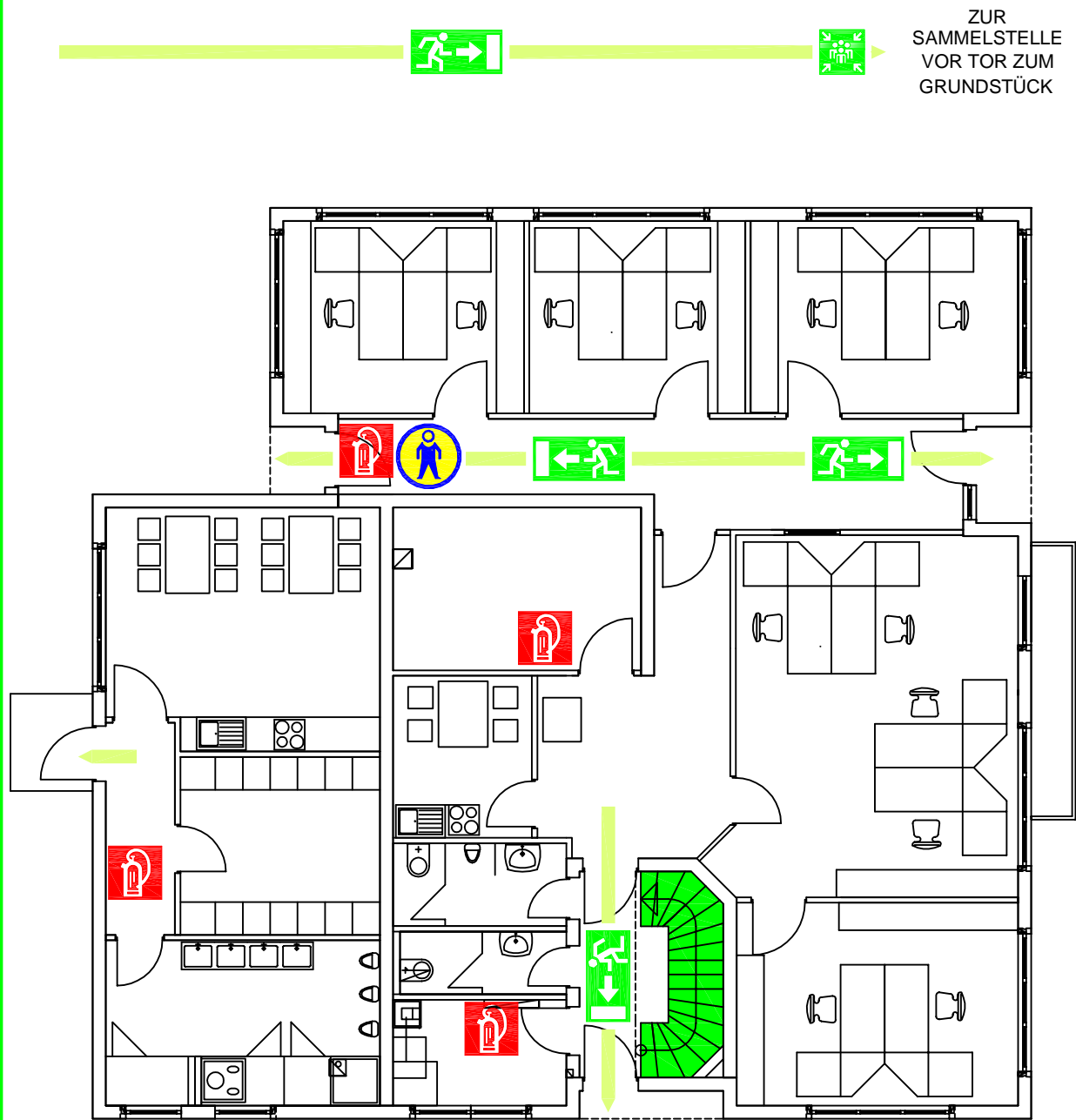


FLUCHT-UND RETTUNGSPLAN



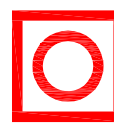
IM OG 2x 


LEGENDE

-  STANDORT
-  SAMMELSTELLE
-  FLUCHTWEG
-  FLUCHTWEG
-  FEUERLÖSCHER
-  FLUCHTWEG

Verhalten im Brandfall

Ruhe bewahren

- 1. Brand melden**  Brandmelder betätigen oder FEUERWEHR **112**

 WER meldet?
WAS ist passiert?
WO ist es passiert?

- 2. In Sicherheit bringen**




Gefährdete Personen mitnehmen
Türen schließen
Gekennzeichneten Fluchtwegen folgen
Keinen Aufzug benutzen
Auf Anweisungen achten

- 3. Löschversuch unternehmen**  Feuerlöschgerät benutzen

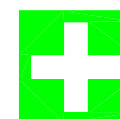
Verhalten bei Unfällen

Ruhe bewahren

- 1. Unfall melden** RETTUNGSDIENST **19222**

 WER meldet?
WAS ist passiert?
WO ist es passiert?

- 2. Erste Hilfe**

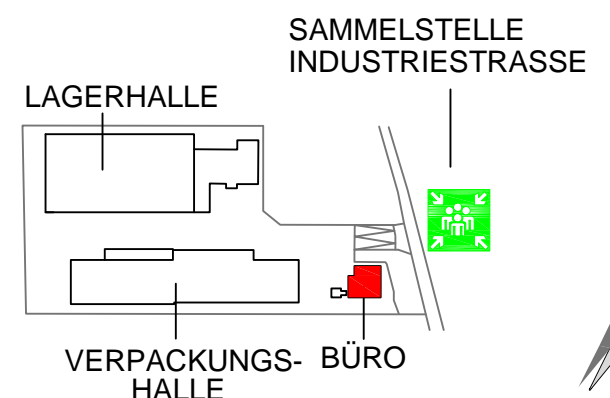


Absicherung des Unfallortes
Versorgung der Verletzten
Anweisungen beachten

- 3. Weitere Maßnahmen**

Krankenwagen oder Feuerwehr einweisen
Schaulustige entfernen

GEBÄUDEÜBERSICHT



EG BÜROGEBÄUDE